

N°10

Ultransmit®

aroma diffuser.....

.....healthy & trendy





아로마 가습기의 특징

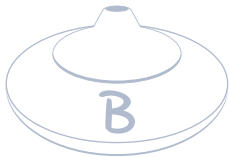
혁신적이며 독특한 디자인을 채용한 초음파 아로마 가습기는 동서양의 현대적 트렌드와 뛰어난 기술력으로 탄생하였습니다.

물과 아로마 오일로 혼합된 미세 입자들로 이루어진 기체가 분무를 통해 공기 중으로 확산됩니다. 이 입자들은 몸에 부드럽게 흡수되며 실내를 보다 상쾌하고 향기롭게 만들어 줍니다.

아로마 테라피 원리를 채용하여 사용자의 신체는 편안한 휴식을 취하게 되며 동시에 피부도 촉촉해질 것입니다.

아로마 가습기와 함께 향기로운 생활을 즐겨보세요!





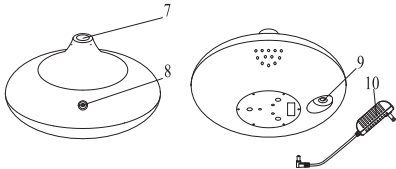
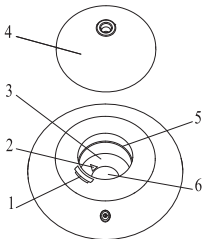
각부명칭 및 사양

- 제품크기:180×180×107mm
- 제품중량:300g
- 정격전압:DC 24V
- 소비전력:12W
- 물탱크 용량:80ml

<아답터 사양>

- 정격입력:100-240V~, 50/60Hz, 0.4A
- 정격출력:DC 24V 500mA

1. 송풍구
2. 세라믹판
3. 수조부
4. 본체 커버
5. 최대수위 표시선
6. 진동자
7. 분무구
8. 동작버튼
9. DC전원 잭
10. 아답터





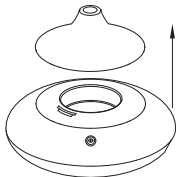
사용 전 준비사항

1. 평평하고 건조한 표면에 제품을 설치하여 주세요.
2. 제품을 청소할 때에는 시너, 벤젠, 알콜 등은 표면을 부식시키므로 사용하지 마세요.
(화재 및 제품 손상의 원인이 됩니다.)
3. 반드시 전원코드를 분리한 후 제품을 청소하여 주세요.
(감전의 원인이 됩니다.)
4. 감귤류, 시트로넬라, 레몬과 같이 부식성이 강한 산성의 오일은 사용하지 마세요.
(제품 손상의 원인이 됩니다.)
5. TV, 오디오 등 가전제품의 가까운 곳에 설치를 피해주세요.
6. 직사광선이 닿는 곳이나 난방기의 열기가 직접 닿는 장소는 피해주세요.
7. 반드시 깨끗한 수돗물을 사용하여 주시고 사용 후 남아있는 물은 자주 비워주세요.

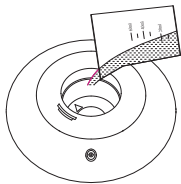




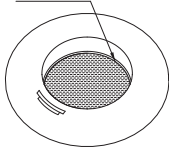
사용방법



1. 본체 커버를 열어주세요.

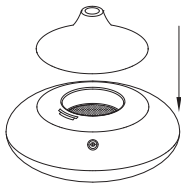
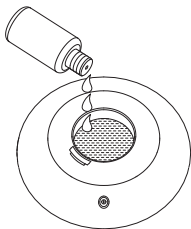


※최대수위선(80ml)를
넘지 않도록 주의하세요.

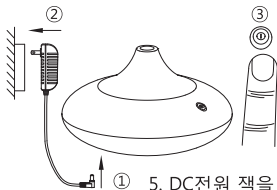


2. 깨끗한 수돗물을 수조부에 채웁니다. (최대수위선:80ml)
※송풍구에 물이 들어가지 않도록 주의하세요.



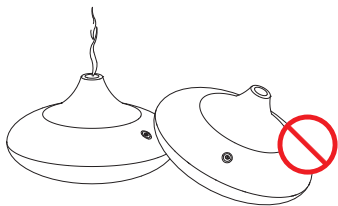


3. 수조부에 사용자의 취향에 맞는 아로마 오일을 3~5방울 정도 떨어뜨려 주세요.
(아로마 오일은 별도 구입하여 주세요.)
4. 본체 커버를 닫아주세요.



5. DC전원 잭을 기기에 연결한 다음, 아답터를 꽂은 후 전원버튼을 눌러서 작동하여 주세요.

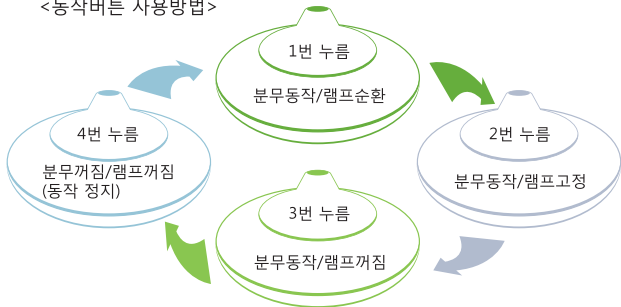




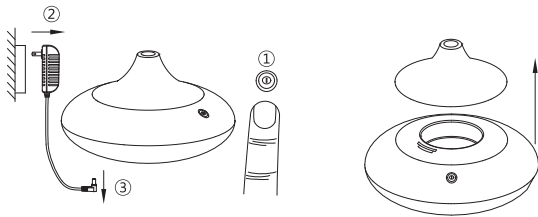
⚠ 주의

기기 동작 중에는 아로마 가슴기를
 겹치거나 이동 또는 물을 보충하지
 마세요.

<동작버튼 사용방법>



손질 및 보관방법



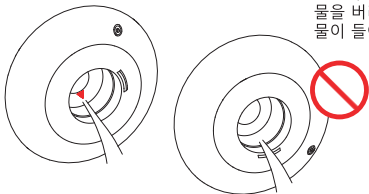
1. 동작버튼을 눌러 기기의 동작을 중지한 다음, 아답터를 뽑고 DC전원 잭을 뽑아주세요.
2. 기기 본체 커버를 열어주세요.



3. 수조부의 물을 완전히 비워주세요.

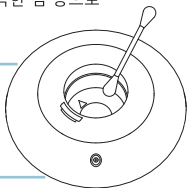
⚠ 주의

반드시 배수방향(▼표시)으로 물을 버려주시고, 송풍구에 물이 들어가지 않도록 주의하세요.



4. 기기의 외부를 청소할 때 물기있는 천 등으로 부드럽게 닦아주시고, 수조부 및 진동자 청소 시에는 깨끗한 면봉이나 천을 이용하여 주세요. (※철제 수세미나 자극성이 강한 연마제로 닦거나, 뾰족한 침 등으로 긁지마세요. 제품 손상의 원인이 됩니다.)

다른 종류의 아로마 오일을 사용 시에는 수조부를 깨끗하게 비우고 씻어낸 다음, 마른 면봉으로 닦아낸 후 건조하게 유지하시길 권장합니다.



고장이라고 생각하시기 전에

증상	예상원인	조치방법
분무가 안 될때	전원코드가 연결되지 않을 경우	전원을 연결한 후 전원버튼을 눌러 제품을 동작해주세요.
	수조에 물이 없거나, 물이 충분치 않을 경우	물을 최대수위선까지 보충해주세요.
	물이 너무 많은 경우 (최대수위 80ml 초과)	물의 양을 최대수위에 맞게 조절해주세요.
	분무구에 수막이 형성되었거나, 기타 이물질이 끼어있는 경우	분무구를 청소하여 깨끗이 유지해주세요.
	약 3,000시간 동안 사용 후 세라믹판 또는 진동자가 노후화된 경우	A/S 센터로 문의하여 주세요. (주)보국전자 고객센터:1588-8775



사용 시 주의사항



- 사용 중 연기가 발생하거나 아로마 오일 외의 이상한 냄새(플라스틱 타는 냄새) 또는 이상 소음이 발생 시 사용을 중지하시고 A/S센터로 문의하여 주세요.
- 아답터를 절대 천이나 종이 등으로 감싸지 마세요. 적절한 열배출이 이루어지지 못 할 경우, 아답터가 녹거나 화재로 이어질 수 있습니다.
- 수리기술자 외에 임의로 제품을 분해 및 개조하지 마세요. 제품 고장 시, 반드시 당사 A/S센터로 문의하여 주세요.
- 어린이의 손이 닿지 않는 곳에서 사용 및 보관하여 주세요.
- 본체를 물에 담그거나 직접 물을 끼얹지 마세요. 감전의 원인이 됩니다.
- 전원코드 파손 시에는 반드시 당사 A/S센터에서 수리를 받으십시오.
- 외출하거나 장시간 제품을 사용하지 않을 때에는 전원코드를 뽑아주세요.
- 경사진 곳이나 불안정한 곳에 설치하지 마세요.



제품보증서

보증기간 2년간

제 품 명	아로마 가습기		모델명	KW-010W/KW-010G	
판 매 일	년 월 일				
고객성명	전	화	주	소	
	대리점 상호	전	화	주	소

● 수리를 의뢰할 때는 구입일자가 기재된 본 보증서를 제시해야 충분한 서비스를 받으실 수 있으므로 잘 보관하시기 바랍니다.

1. 본 제품에 대한 품질 보증을 보증서에 기재된 내용으로 보증혜택을 받습니다.
2. 무상보증 기간은 구입 일로부터 산정되므로 구입일자를 기재 받으시기 바랍니다.
(구입일자 확인이 안될 경우 제조년월일로부터 27개월이 경과한 날까지 품질보증 기간을 기산합니다)
3. 가정용 제품을 영업용도(영업활동, 비정상적인 사용환경 등)로 사용하거나, 산업용 제품인 경우에는 무상보증 기간을 12개월로 적용합니다.
4. 이 보증서는 재발행되지 않습니다.

소비자 피해보상 안내

소 비 자 피 해 유 형		보 상 내 역	
		보증기간0년	보증기간 경과후
정량적인 사용 상태에서 자연발생한 성능, 기능 상의 고장(발생시 부분보증기간1년)	구입 10일 이내에 중요한 수리를 요하는 경우	제품교환 또는 구입비용	무상수리 유상수리
	구입 1개월 이내에 중요 부품에 수리를 요하는 경우		
	교환된 제품이 1개월 이내에 중요한 수리를 요하는 경우		
	수리 가능 하지 발생시		
	동일하자에 대하여 수리했으나 고장이 재발(3회차)		
소비자의 고의, 과실에 의한 성능, 기능상의 고장	수리용 부품을 보유하고 있지 않아 수리가 불가능한 경우	제품교환 또는 구입비용 환불	장액감가상각한 금액의 10%를 기산하여 환불
	소비자가 수리 의뢰한 제품을 사업자가 분실한 경우		
	제품 구입후 운송과정 및 제품 설치 중 발생된 피해	제품교환	
	수리가 가능한 경우 유상수리	유상수리	유상수리
가능한 경우	유상수리에 해당하는 금액만큼 후 제품교환	별도 정하는 당사 기준에 준함	
<ul style="list-style-type: none"> ■ 한제외(배재, 열매, 가스, 지온, 풍수에 동계 적체 고장이 발생 하였을 경우 ■ 사용 전 현역 여신 및 접촉기기의 불충분으로 인하여 고장이 발생하였을 경우 ■ 세비스 센터의 수리기간이 아닌 시일이 수리 또는 제조하여 고장이 발생하였을 경우 ■ 사용자 정성 따미지는 소모성 부분을 교환하는 경우 ■ 기타 제품 자체의 하자기 아닌 외부 원인으로 인한 경우 		유상수리	유상수리

※ 명시되지 않은 사항은 공정거래위원회의 소비자 분쟁 해결기준을 따릅니다.

#1107

(주)보국전자

대구광역시 달서구 대천동 625번지

고객상담실: 1588-8775, 080-093-4000

www.bokuk.com



